

# SLIPGUIDEN

FÖR ETT PERFEKT  
SLIPRESULTAT



**SCANMASKIN**  
MACHINES-MINERALS-KNOW-HOW



# INNEHÅLL

## MASKINER

Slipmaskiner	4
Industridammsugare	12
Ytfräsar	16
Mattstripper	18
Bläster	20
Glättare	21

## VERKTYG

Rivverktyg & Träverktyg	23
Betongslipverktyg	24
Poleringsverktyg	28
Kemikalier	31

## SLIPGUIDE

World Series Floor - Grundsteg	34
World Series Floor - Hög finish	36
World Series Floor - Väldigt hög finish	36
World Series Floor - Matt finish	38
Slipning av granit, marmor och natursten	38
Sliptechnik	39
Broar, garage och parkeringsdäck	40
Trägolv	41
Borttagning av gammal golvbeläggning	42

# SCANMASKIN 330 / SCANMASKIN 330 RS

516000 SCANMASKIN 330 230 V 1-FAS | 516055 SCANMASKIN 330 400 V 3-FAS  
516503 SCANMASKIN 330RS 230 V 1-PHASE | 516505 SCANMASKIN 330 RS 400 V 3-FAS

Scanmaskin 330 är en kraftfull och lättkörd slipmaskin. Det är en av de mest mångsidiga maskinerna på marknaden. Slipskivan som är 330 mm är effektiv vid slipning av mindre ytor, borttagning av tuffa beläggningar och fungerar även mycket fint vid förarbeten. Med ett enkelt handgrepp kan Scanmaskin 330 även göras om till en kantslip som går att justera för slipning i två olika riktningar.

Slipskivan kan utrustas med 3, 6 eller 9 stycken av våra metall eller plastbundna diamanterverktyg. Detta innebär att maskinen kan skära mer aggressivt vid behov, eller slipa mjuka ytor genom att sprida ut tyngden över ett större antal verktyg. Sandpapper och poleringsverktyget ScanPad Dancers kan också med lätthet användas. Maskinen kan även delas i två delar för en enkel och smidig transport.

Scanmaskin 330 går att få i modellen Scanmaskin 330 RS med justerbar hastighet för att kunna anpassa hastigheten efter typ av underlag. Som tillval finns 14,5 kg extra vikt.

## TEKNISK DATA

	SCANMASKIN 330 1-FAS	SCANMASKIN 330 RS 1-FAS
<b>Spänning:</b>	220-240 V 1-	220-240 V 1-
<b>Motoreffekt:</b>	1,5 kW	2,2 kW
<b>Ström:</b>	10 Amp	10 Amp.
<b>Frekvens:</b>	50 Hz	50 Hz
<b>Varvtal:</b>	600/min	250-750/min
<b>Slipskivor:</b>	1 x 330 mm	1 x 330 mm
<b>Slipbredd:</b>	330 mm	330 mm
<b>Vikt:</b>	65 kg	70 kg
<b>Övrigt:</b>	CE-märkt	CE-märkt
	<b>3-FAS 400 V, 16 AMP</b>	<b>3-FAS 400 V, 16 AMP</b>
<b>Spänning:</b>	400 V 3-	400 V 3-
<b>Motoreffekt:</b>	4 kW	4 kW
<b>Ström:</b>	16 Amp	16 Amp
<b>Frekvens:</b>	50-60 Hz	50-60 Hz
<b>Varvtal:</b>	1430/min	250-1500/min
<b>Slipskivor:</b>	1 x 330 mm	1 x 330 mm
<b>Slipbredd:</b>	330 mm	330 mm
<b>Vikt:</b>	65 kg	70 kg
<b>Övrigt:</b>	CE-märkt	CE-märkt
<b>Rekommenderad dammsugare:</b>	Scanmaskin 3000 WS	Scanmaskin 3000 WS



# SCANMASKIN 18

524518 SCANMASKIN 18 230 V 1-FAS

Scanmaskin 18 är en effektiv och allsidig maskin som du med fördel kan använda vid slipning av både trä och betonggolv. Med Scanmaskin 18 kan du slipa och jämna till gamla, målade och skadade trägolv såväl som nya och den fungerar lika väl vid slipning av plankgolv som parkettgolv. En maskin som fungerar mycket bra för både aggressiv slipning och finslipning av betong och natursten, men även vid borttagning av beläggningar.

Scanmaskin 18 är tack vare sin storlek en mycket smidig maskin som du med lätthet kommer nära intill väggen med. Den är även utrustad med justerbar hastighet för att alltid kunna anpassa hastigheten efter typen av underlag. Justerbar hastighet är ofta avgörande vid just slipning av trägolv.

Det finns ett stort antal verktyg och sandpapper i olika grovlekar som enkelt monteras på maskinen med kardborrefästen eller våra anpassade ScanOn-skivor.

ScanOn-skivorna möjliggör enkel och snabb hantering vid byte eller montering av verktyg. Med ett enkelt handtag förs verktygen ner i anpassade skåror där de med en lättare tryckning förs på plats. För enkel och smidig transport kan Scanmaskin 18 enkelt delas i 2 delar.

## TEKNISK DATA

<b>Spänning:</b>	220-240 V 1-
<b>Motoreffekt:</b>	2,2 kW
<b>Ström:</b>	12 Amp
<b>Frekvens:</b>	50-60 Hz
<b>Varvtal:</b>	300-750/min
<b>Slipskivor:</b>	3 x 160 mm
<b>Slipbredd:</b>	450 mm
<b>Vikt:</b>	95 kg (slipenhet 65 kg + handtag 30 kg)
<b>Övrigt:</b>	CE-märkt
<b>Rekommenderad dammsugare:</b>	Scanmaskin 3000 WS





## SCANMASKIN 450

524505 SCANMASKIN 450 230 V 1-FAS

Scanmaskin 450 är en golvslipmaskin som kombinerar det lilla formatet med en stor slipkraft och hög effektivitet. En mångsidig slipmaskin för både aggressiv slipning och finslipning av framförallt betong och natursten. Den är dessutom mycket effektiv vid borttagning av föroreningar och beläggningar, så som färg och mattrester.

Scanmaskin 450 är en flexibel och lättanvänd slipmaskin som lämpar sig såväl som för uthyrningsverksamhet som mindre till medelstora renoveringsprojekt. Trots sin lätta vikt är Scanmaskin 450 mycket robust med en stabil konstruktion helt i stål, vilket gör den mycket stryktålig och stadig att köra. Konstruktionen med fjäderstålsskivor minskar vibrationerna och gör maskinen mycket följsam för ojämnheter i golvytan.

### TEKNISK DATA

<b>Spänning:</b>	230 V 1-
<b>Motoreffekt:</b>	2,2 kW
<b>Ström:</b>	12 Amp
<b>Frekvens:</b>	50 Hz
<b>Varvtal:</b>	730/min
<b>Slipskivor:</b>	3 x 160 mm
<b>Slipbredd:</b>	450 mm
<b>Vikt:</b>	100 kg
<b>Övrigt:</b>	CE-märkt
<b>Rekommenderad dammsugare:</b>	Scanmaskin 3000 WS



## SCANMASKIN 450 NS

524502 SCANMASKIN 450 NS 230 V 1-FAS

Scanmaskin 450 NS kombinerar även denna det lilla formatet med stor slipkraft och hög effektivitet. Som standard är Scanmaskin 450 NS utrustad med en vattentank för våtslipning vilket gör att maskinen lämpar sig väl för slipning av exempelvis terazzo och behovet av en extern vattenkälla elimineras.

Scanmaskin 450 NS är flexibel och lättanvänd och lämpar sig väl för både uthyrningsverksamhet och mindre till medelstora renoveringsprojekt. Scanmaskin 450 NS är även utrustad med hastighetskontroll vilket ofta är avgörande vid vissa typer av slipning och polering men även vid rivning av golvbeläggning.

Konstruktionen hos Scanmaskin 450 NS är mycket robust och stabil och helt gjord i stål vilket gör den mycket tålig och stadig att köra. Vår konstruktion med fjäderstålsskivor minskar vibrationerna och gör maskinen mycket följsam för ojämnheter i golvytan.

### TEKNISK DATA

<b>Spänning:</b>	230 V 1-
<b>Motoreffekt:</b>	2,2 kW
<b>Ström:</b>	12 Amp
<b>Frekvens:</b>	50-60 Hz
<b>Varvtal:</b>	500-1050/min
<b>Slipskivor:</b>	3 x 160 mm
<b>Slipbredd:</b>	450 mm
<b>Vikt:</b>	125 kg
<b>Övrigt:</b>	CE-märkt
<b>Vattentank:</b>	18 liter
<b>Rekommenderad dammsugare:</b>	Scanmaskin 3000 WS



## SCANMASKIN 500i

530000 SCANMASKIN 500i 400 V 3-FAS

Scanmaskin 500i är en högeffektiv maskin kontra dess kompakta storlek. Maskinen håller en mycket hög driftsäkerhet och är lätt att komma igång att arbeta med och enkel för operatören att manövrera.

Det är en robust och stark maskin som med fördel används vid slipning av betong och sten. Den lämpar sig även väl vid sanering och borttagning av beläggningar och föroreningar från golvytan.

Till Scanmaskin 500i finns det ett stort urval av slip- och rivverktyg för skiftande underlag och förhållanden. Maskinen är helt byggd i stål utan några ömtåliga plastdetaljer. Vår konstruktion med fjäderstålsskivor minskar vibrationerna och gör maskinen mycket följsam för ojämnheter i golvytan. Denna konstruktion ger en trygg maskin utan stopp och med lågt underhåll.

### TEKNISK DATA

<b>Spänning:</b>	400 V 3-
<b>Motoreffekt:</b>	5 kW
<b>Ström:</b>	16 Amp
<b>Frekvens:</b>	50-60 Hz
<b>Varvtal:</b>	950/min
<b>Slipskivor:</b>	3 x 160 mm
<b>Slipbredd:</b>	500 mm
<b>Vikt:</b>	150 kg
<b>Övrigt:</b>	CE-märkt
<b>Rekommenderad dammsugare:</b>	Scanmaskin 4000 WS



## SCANMASKIN 500PD

530502 SCANMASKIN 500PD 230 V 1- FAS | 530500 SCANMASKIN 500PD 400 V 3- FAS

Scanmaskin 500 PD är utrustad med en inbyggd vattentank för våtslipning och tar därmed bort behovet av en extern vattenkälla. Scanmaskin 500 PD är en mycket effektiv och stark maskin för slipning av betong, sten och terazzo. Den används även med fördel vid borttagning av beläggningar och föroreningar från golvytan.

Till Scanmaskin 500 PD finns det ett stort urval av slip, polering, rivverktyg och sandpapper för skiftande underlag och förhållanden. Maskinen är byggd helt i stål utan några ömtåliga plastdetaljer. Konstruktionen med fjäderstålsskivor minskar vibrationerna och gör maskinen mycket följsam för ojämnheter i golvytan. Denna konstruktion ger en hög driftsäkerhet utan stopp och med lågt underhåll.

Som standard är Scanmaskin 500 PD utrustad med justerbar hastighet, detta för att maskinen ska fungera mycket bra vid alla typer av underlag, så som betong, sten och terazzo.

### TEKNISK DATA

	STANDARD	1-FAS
<b>Spänning:</b>	400 V 3-	230 V 1-
<b>Motoreffekt:</b>	5 kW	5 kW
<b>Ström:</b>	16 Amp.	30 Amp.
<b>Frekvens:</b>	50-60 Hz	50-60 Hz
<b>Varvtal:</b>	250-1150/min	250-1150/min
<b>Slipskivor:</b>	3 x 160 mm	3 x 160 mm
<b>Slipbredd:</b>	500 mm	500 mm
<b>Vikt:</b>	160 kg	160 kg
<b>Övrigt:</b>	CE-märkt	CE-märkt
<b>Vattentank:</b>	18 liter	18 liter
<b>Rekommenderad dammsugare:</b>	Scanmaskin 4000 WS	Scanmaskin 4000 WS



## SCANMASKIN 500 RS

532020 SCANMASKIN 500 RS

Scanmaskin 500 RS är en högeffektiv slipmaskin trots dess kompakta storlek. Slipmaskinen erbjuder överlägsen driftsäkerhet och är lätt att komma i gång med sitt arbete, maskinen är även mycket enkel att använda och manövrera. Scanmaskin 500 RS är en effektiv, robust och stark slipmaskin som med fördel används vid slipning av betong och sten och terazzo. Den används även vid borttagning av beläggningar från golvytan.

Scanmaskin 500 RS är utrustad med justerbar hastighet av slipmotorn vilket enkelt kan justeras och säkerställer optimal avverkning för olika underlag. Slipmaskinen har även mjukstart och möjligheten att enkelt välja rotationsriktning på slipmotorn justeras enkelt från operatörspanelen. Scanmaskin 500 RS är utrustad med Scanmaskin s patenterade flexibla verktyghållare som kan optimeras för både tuffare avverkning och för mer följsam polering. Verktyghållarna är gjutna i segjärn för optimal hållbarhet och är tillverkade i ett stycke för optimal balans.

Med sin överdimensionerade konstruktion kräver maskinen lågt mekaniskt underhåll vilket ger en hög driftsäkerhet utan avbrott. Konstruktionen med fjäderstålskivor minimerar vibrationerna och gör maskinen mycket följsam för ojämnheter i golvytan. Det driftsäkra hybridssystemet med högkvalitativ dubbelsidig kuggrem och kuggdrift ger en mycket stabil drift.

För att underlätta transporten kan Scanmaskin 500 RS enkelt delas i två delar. Slipmaskinen är tillverkad helt i stål utan några ömtåliga plastdetaljer. Scanmaskin 500 RS är tillverkad i Sverige med svenska underleverantörer.

### TEKNISK DATA

<b>Spänning:</b>	400 V 3-
<b>Motoreffekt:</b>	5 kW
<b>Ström:</b>	16 Amp
<b>Frekvens:</b>	50-60 Hz
<b>Sliptryck:</b>	115 kg
<b>Slipyta</b>	500 mm
<b>Slipskivor:</b>	3 x 160 mm
<b>Varvtal:</b>	250-1150/min
<b>Vikt:</b>	155 kg
<b>Övrigt:</b>	CE-märkt



## SCANMASKIN 650

560002 SCANMASKIN 650 400 V 3-FAS

Scanmaskin 650 är en robust och stabil maskin helt gjord i stål. Maskinen är avsedd för både bostäder och kommersiella projekt med sin slipbredd på 650 mm. Scanmaskin 650 är utrustad med vårt patenterade drivsystem för att driva sina tre sliphuvuden. Drivsystemet är konstruerat med högkvalitativa komponenter så som en dubbelsidig kuggrem i kombination med en kuggkrans. Komponenterna är omsorgsfullt utvalda för att säkerställa en hög driftsäkerhet och en hög kvalitet.

Scanmaskin 650 är extremt tålig och lätt att underhålla. Den är även designad för att minska vibrations- och belastningsskador hos operatören. Scanmaskin 650 finns även möjligheten att våtslipa genom att enkelt använda kopplingen för vattenslang.

### TEKNISK DATA

	STANDARD
<b>Spänning:</b>	400 V 3-
<b>Motoreffekt:</b>	7,5 kW
<b>Ström:</b>	16 Amp
<b>Frekvens:</b>	50-60 Hz
<b>Varvtal:</b>	350-1100/min
<b>Slipskivor:</b>	3 x 220 mm
<b>Slipbredd:</b>	650 mm
<b>Vikt:</b>	320 kg
<b>Övrigt:</b>	CE-märkt
<b>Rekommenderad dammsugare:</b>	Scanmaskin 7000 WS



## SCANMASKIN 650 PROPAN

560500 SCANMASKIN 650 PROPAN

Scanmaskin 650 PROPAN är en robust och stabil maskin som är konstruerad att drivas utan krav på strömförsörjning. Den drivs till 100 % av gasol, vilket gör den mycket flexibel med många användningsområden.

Scanmaskin 650 PROPAN är perfekt för arbeten utomhus där du har begränsad tillgång eller helt saknar elförsörjning men fungerar likväl vid ventilerade arbeten inomhus. För att underlätta för dig som användare och med hänsyn till eventuellt begränsad strömtillförsel är Scanmaskin 650 Propan utrustad med en vattentank på 22 liter som binder dammet som uppstår när du arbetar. Med sin vikt och motor kraft är Scanmaskin 650 PROPAN en kraftfull och effektiv maskin.

Den ergonomiska designen minskar risken för vibrations och belastnings-skador hos operatören samtidigt som maskinen kan slipa och polera i höga hastigheter. Scanmaskin 650 PROPAN är även konstruerad att följa underlaget för effektiva och jämna resultat. Med sin slibredd på 650 mm fungerar Scanmaskin 650 PROPAN perfekt för både mindre jobb på hemmaplan såväl som vid de stora kommersiella jobben.

### TEKNISK DATA

<b>Motor:</b>	Kawasaki FX603
<b>Motoreffekt:</b>	18 HP
<b>Propantank:</b>	P11
<b>Varvtal:</b>	600-960/min
<b>Slipskivor:</b>	3 x 220 mm
<b>Slipbredd:</b>	650 mm
<b>Vikt:</b>	382 kg
<b>Övrigt:</b>	CE-märkt
<b>Vattentank:</b>	22 liter



## SCANMASKIN 750

575000 SCANMASKIN 750

Scanmaskin 750 är en kraftfull, stabil och extremt robust golvslibmaskin, helt byggd i slitstarkt stål. Förstärkta lager, axlar och drivremmar säkerställer hög driftsäkerhet och lång livslängd. Med en slibredd på 750 mm passar den för både bostadsprojekt och större kommersiella golvytor. Den är optimal för slipning, polering och borttagning av även tjocka beläggningar.

Maskinen är designad för att vara hållbar och lätt att underhålla, med låg vibrationsnivå som förbättrar arbetsmiljön. En vattenanslutning för våtslipning ökar flexibiliteten ytterligare.

Slipdelen består av tre sliphuvuden (280 mm) som är gjutna i ett stycke seggjärn och lasthårdade för maximal hållbarhet och minskade vibrationer.

Det fällbara handtaget förenklar transport och förvaring. I trånga utrymmen kan maskinen manövreras med hjälp av integrerade sidohandtag.

Maskinen är utrustad med Scanmaskins patenterade drivsystem med dubbelsidig kuggremsdrift och kuggring – utformat för hög prestanda och tillförlitlig drift i alla typer av projekt.

### TEKNISK DATA

<b>Spänning:</b>	230 / 400 V 3~
<b>Motoreffekt:</b>	10 kW
<b>Ström:</b>	32 Amp
<b>Frekvens:</b>	50-60 Hz
<b>Varvtal:</b>	250-1150/min
<b>Slipskivor:</b>	3 x 280 mm
<b>Slipbredd:</b>	750 mm
<b>Sliptryck:</b>	280 kg
<b>Vikt:</b>	372 kg
<b>Övrigt:</b>	CE-märkt



# GRINDING IN THE FAST LANE



World Series är en produktlinje av högkvalitativa maskiner och verktyg där framtagandet har präglats av inspiration och kunskap från hela världen. Detta premium sortiment har fokuserat på slutanvändaren och slutprodukten. Snabba resultat med effektivitet, service, kvalitet och pålitlighet i huvudfokus.

## SCANMASKIN 28/32 WORLD SERIES RC

572850 SCANMASKIN 28 WS RC 400 V 3-FAS

583250 SCANMASKIN 32 WS RC 400 V 3-FAS

Scanmaskin 28 & 32 World Series RC är våra största slipmaskiner med radiostyrning. Maskinerna har ett helgjutet maskinhus vilket medför en lång hållbarhet med dammfri drift. Konstruktionen är väl genomtänkt och designad för att underlätta för service då man endast behöver lossa tre skruvar för att få tillgång till hela maskinhuset. För bättre balans och verktygsstöd är World Series maskinerna försedda med ett nytt verktygshuvud som i sin tur ger ett mer effektivt slipresultat.

Hjulen kan snabbt frikopplas vilket gör det enkelt för operatören att manövrera maskinen manuellt. Hjulen är även justerbara både fram och bak vilket gör att man på ett enkelt sätt kan öka eller minska på sliptrycket. Scanmaskin 28 & 32 World Series RC är utrustad med en användarvänlig radiostyrning och smart display. Den smarta displayen hjälper till genom hela slipprocessen och ger operatören återkoppling i realtid radiostyrningen bidrar till en vibrationsfri och överskådlig arbetsmiljö.

Alla dessa unika fördelar gör detta till en utav marknadens snabbaste, mest effektiva och moderna slipmaskiner som minimerar antalet sliptimmar och tid för underhåll.

### TEKNISK DATA

	Scanmaskin 28 World Series RC	Scanmaskin 32 World Series RC
Spänning:	400 V 3~	400 V 3~
Motoreffekt:	7,5 kW	15 kW
Ström:	32 Amp / 16 Amp	50 Amp / 32 Amp
Frekvens:	50 / 60 Hz	50 - 60 Hz
Varvtal:	200-800 /min	200-825/min
Slipskivor:	3 x 220 mm	3 x 280 mm
Slipbredd:	700 mm	800 mm
Vikt:	610 kg	640 kg
Vattentank	20 l	20 l
Övrigt:	CE-märkt	CE-märkt
Rekommenderad dammsugare:	Scanmaskin 7000 World Series, Scanmaskin 9000 World Series	Scanmaskin 9000 World Series



## SCANMASKIN 28/32 WORLD SERIES MOVE EDITION

572824 SCANMASKIN 28 WS MOVE EDITION 400 V 3-FAS

583224 SCANMASKIN 32 WS MOVE EDITION 400 V 3-FAS



Scanmaskin move/edition är vår mest ergonomiska golvslip, framtagen i samarbete med våra användare. Detta är en vidareutveckling av våra golvslipmaskiner i World Series sortimentet. En manuell, planetarisk golvslipmaskin med ett robust helgjutet maskinhus med ööverträffad hållbarhet. Konstruktionen är väl genomtänkt och designad för att underlätta för snabb och enkel service, vilket gör att du kan komma i gång med slipandet snabbare än någonsin.

Handtaget på move/edition har två justeringspunkter samt 360 graders rotation. Det har utvecklats för optimal ergonomisk arbetsposition med ett höftstöd där man har möjlighet att sänka och höja positionen för att passa alla användare oavsett längd.

Det löstagbara framhjulet ger en minskad vikt när det tas bort och ger en förbättrad markfrigång vilket bidrar till lättare förflyttning.

Maskinen är utrustad med solida "ergo"-hjul som ger upp till 40% mindre rullmotstånd.



### TEKNISK DATA

	Scanmaskin 28 WS Move Edition	Scanmaskin 32 WS Move Edition
<b>Spänning:</b>	400-480 V 3~	400-480 V 3~
<b>Motoreffekt:</b>	7,5 kW	15 kW
<b>Ström:</b>	50 Amp / 16 Amp	50 Amp / 32 Amp
<b>Frekvens:</b>	50 - 60 Hz	50 - 60 Hz
<b>Varvtal:</b>	200-825/min	200-825/min
<b>Slipskivor:</b>	3 x 220 mm	3 x 280 mm
<b>Slipbredd:</b>	700 mm	800 mm
<b>Vikt:</b>	550 kg	570 kg
<b>Vattentank:</b>	20 l	20 l
<b>Övrigt:</b>	CE-märkt	CE-märkt
<b>Rekommenderad dammsugare:</b>	Scanmaskin 7000 WS, Scanmaskin 9000 WS	Scanmaskin 9000 WS



## SCANMASKIN 32 WORLD SERIES PROPAN MOVE EDITION

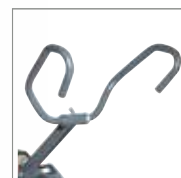
583230 SCANMASKIN 32 WS PROPAN MOVE EDITION



Scanmaskin 32 World Series Propan move/edition är en gasol driven slipmaskin för tillfällen när man är utan strömförsörjning. Maskinen har samma unika egenskaper som övriga slipmaskiner i World Series sortimentet. Bland annat helgjutet maskinhus, justerbart sliptryck, enkel service, välbalanserat verktygshuvud som ger det effektiva slipresultat som utmärker dessa maskiner. Maskinen är utrustad med automatisk övervakning för eventuell avstängning om syrenivån är för låg. Kawasaki motorn kan drivas med både flytande gasol eller propangas.

### TEKNISK DATA

<b>Motor:</b>	Kawasaki LX900 (TRUFLOW LPG Fuel Systems)
<b>Motoreffekt:</b>	30 HP
<b>Propantank:</b>	9 kg
<b>Vattentank:</b>	20 liter
<b>Varvtal:</b>	300-575/min
<b>Slipskivor:</b>	3 x 280 mm
<b>Slipbredd:</b>	800 mm
<b>Vikt:</b>	600 kg
<b>Vattentank:</b>	20 l
<b>Övrigt:</b>	CE-märkt



## SCANMASKIN 3000 WORLD SERIES

773000 SCANMASKIN 3000 WS

Scanmaskin 3000 WS är avsedd att användas tillsammans med våra enfas golvslipmaskiner. Denna högpresterande industridammsugare erbjuder exceptionell effektivitet och levereras i en liten och kompakt storlek, vilket gör den enkel att transportera och förvara. Med en höjd på endast 130 cm kan den lätt transporteras med bil eller skåpbil.

Dammsugaren är H-certifierad av tredje part, vilket bekräftar dess höga kvalitet och tillförlitlighet. Den genomtänkta motorkåpan möjliggör perfekt motorventilation och utmärkt ljudisolering. Med ett M-klassat huvudfilter av tvättbar polyester av högsta kvalitet har den överlägsen filtreringskapacitet. Enkel manuell rengöring av filtret utförs med ett ergonomiskt handtag på toppen av motorkåpan. Filtret är utformat för att ha lång livslängd tack vare sin höga motståndskraft mot slitage.

Levereras med det beprövade säcksystemet Longopac® – för säkra, enkla och dammfria byten. Den har också ett "bag-in-bag-out"-system som säkerställer säkert byte av huvudfiltret och förhindrar operatörer från att exponeras för damm vid underhåll. Säkerhet är vår prioritet. Scanmaskin 3000 WS är utrustad med ett HEPA 14 filter. Med detta HEPA 14 filter kan denna stoftavskiljare avlägsna 99,995% av dammpartiklarna, så små som 0,18 µm. Varje filter testas enligt DOP för att garantera dess effektivitet.

Passar utmärkt till våra slipmaskiner Scanmaskin 330, Scanmaskin 450 och Scanmaskin 18.

### TEKNISK DATA

<b>Spänning:</b>	230 V
<b>Motoreffekt:</b>	2 kW
<b>Ström:</b>	8,5 Amp
<b>Frekvens:</b>	50-60 Hz
<b>Max luftflöde:</b>	330 m <sup>3</sup> /h
<b>Max undertryck:</b>	210 mbar
<b>Sugslang:</b>	10 m x 50 mm
<b>Inloppsror:</b>	Ø55 mm
<b>Grovfilt:</b>	1,6m <sup>2</sup> polyester star filter, förseglade med limmade sömmar
<b>Hepafilt:</b>	Hepa 14, 1,6 m <sup>2</sup> 99,995%
<b>Filterrengöring:</b>	Manuell
<b>Munstycke:</b>	450 mm
<b>Ljudnivå:</b>	74 dB (A)
<b>Mått:</b>	600x600x1300 mm
<b>Vikt:</b>	51 kg



## SCANMASKIN 4000 WORLD SERIES

774000 SCANMASKIN 4000 WS

En högpresterande industridammsugare för användning med våra slip- och polermaskiner inom mellansegmentet. Trots sin kompakta storlek erbjuder denna dammsugare enastående prestanda och effektivitet, vilket gör den till det perfekta valet för alla industriella miljöer.

Dammsugaren är H-certifierad av tredje part, vilket bekräftar dess höga kvalitet och tillförlitlighet. Med ett M-klassat huvudfilter av tvättbar polyester av högsta kvalitet har denna industridammsugare överlägsen filtreringskapacitet. Enkel manuell rengöring av filtret utförs med ett ergonomiskt handtag på sidan av motorkåpan.

Utrustad med ett HEPA 14 filter kan denna industridammsugare avlägsna 99,995% av dammpartiklarna, så små som 0,18 µm. Varje filter testas enligt DOP för att garantera dess effektivitet. För ökad bekvämlighet är vår dammsugare utrustad med en PCB-elektronisk krets, vilket möjliggör automatisk start/stopp-funktionalitet för motorerna.

Levereras med säcksystemet Longopac® – för säkra, enkla och dammfria byten. Den har också ett "bag-in-bag-out"-system som säkerställer säkert byte av huvudfiltret och förhindrar operatörer från att exponeras för damm vid underhåll.

Passar utmärkt till våra golvslipar som t.ex Scanmaskin 330 3-fas, Scanmaskin 450 och Scanmaskin 500.

### TEKNISK DATA

<b>Spänning:</b>	230 V
<b>Motoreffekt:</b>	3 kW
<b>Ström:</b>	13 Amp
<b>Max Luftmängd:</b>	485 m <sup>3</sup> /h
<b>Max Undertryck:</b>	215 mbar
<b>Sugslang:</b>	10 m x 50mm
<b>Inloppsror:</b>	Ø 70mm
<b>Grovfilt:</b>	1,6m <sup>2</sup> polyester star filter, förseglade med limmade sömmar
<b>Mikrofilter:</b>	Hepa 14, 3,5 m <sup>2</sup> 99,995%
<b>Ljudnivå:</b>	74 dB(A)
<b>Dimension:</b>	800x600x1500 mm
<b>Vikt:</b>	75 kg
<b>Frekvens:</b>	50-60 Hz
<b>Filter rengöring:</b>	Manuell



# SCANMASKIN 7000 WORLD SERIES

777000 SCANMASKIN 7000 WS

Industridammsugaren Scanmaskin 7000 World Series är avsedd att användas tillsammans med våra större golvslipmaskiner. Den uppfyller kraven för H-klass certifiering. Med en motor och ett filtersystem som är konstruerat för kontinuerlig användning garanterar denna stoftavskiljare oavbruten drift, dygnet runt. Patronfiltret är M-klassat och PTFE behandlat samt med nanofibrer vilket ger överlägsen prestanda och arbetsmiljö.

Stoftavskiljaren har även ett helautomatiskt och kontinuerligt filterrengöringssystem, med hjälp från tryckluft från den högkvalitativ Thomas-kompressor. Detta förbättrar ytterligare dammsugarens prestanda. Eftersom kompressorn är fri från olja krävs inget underhåll och maxtrycket regleras av en övertrycksventil, vilket garanterar säker drift.

Vår dammsugare levereras med det beprövade säcksystemet Longopac® – för säkra, enkla och dammfria byten. Den har också ett "bag-in-bag-out"-system som säkerställer säkert byte av huvudfiltret och förhindrar operatören från att exponeras för damm vid underhåll.

Säkerhet är vår prioritet. Scanmaskin 7000 WS är utrustad med ett HEPA 14 filter. Med detta HEPA 14 filter kan denna industridammsugare avlägsna 99,995% av dammpartiklarna, så små som 0,18 µm. Varje filter testas enligt DOP för att garantera dess effektivitet.

Passar utmärkt till våra större golvslipor som Scanmaskin 650, Scanmaskin 28 World Series.

## TEKNISK DATA

<b>Spänning:</b>	400 V
<b>Motoreffekt:</b>	4 kW
<b>Ström:</b>	10,5 Amp
<b>Frekvens:</b>	50 Hz
<b>Max luftflöde:</b>	485 m <sup>3</sup> /h
<b>Max undertryck:</b>	190 mbar
<b>Sugslang:</b>	10 m x Ø76 mm (tillval)
<b>Inloppsror:</b>	Ø70 mm
<b>Grovfilter:</b>	15 m <sup>2</sup> filterpatroner
<b>Hepafilter:</b>	Hepa 14, 3,5 m <sup>2</sup> 99,995%
<b>Filterrengöring:</b>	Automatisk med omvänd puls
<b>Munstycke:</b>	450 mm (tillval)
<b>Ljudnivå:</b>	74 dB (A)
<b>Mått:</b>	600x1650x1300 mm
<b>Vikt:</b>	206 kg





## SCANMASKIN 9000 WS / SCANMASKIN 9000 WS PROPANE

788501 SCANMASKIN 9000 WS ELECTRIC | 788500 SCANMASKIN 9000 WS PROPANE

Scanmaskin 9000 World Series är vår största och mest effektiva industridammsugare i och med dess filterkapacitet och inbyggda föravskiljare. Den unika och patenterade föravskiljaren separerar dammet i två steg och ger upp till 90% i föravskiljning. Detta medför att man inte behöver rensa filtren lika ofta. Vilket ger en längre och mer störningsfri drifttid i jämförelse med traditionella industridammsugare. Eftersom föravskiljaren sitter inbyggd i maskinen finns den alltid med på arbetsplatsen, det vill säga ingen extra utrustning som behöver hanteras eller transporteras.

Filterarean på Scanmaskin 9000 World Series är hela 4,2 m<sup>2</sup> och består av 32 teflonbelagda sockfilter och 2 st Hepa 14 filter. Hepa 14 ger en extremt hög filtrering på 99,995% och tar hand om de allra minsta och farligaste partiklarna trots ett mycket högt luftflöde.

Den eldrivna versionen av Scanmaskin 9000 World Series är utrustad med frekvensstyrning. Vilket gör att man har möjlighet att ställa effekten och hastigheten beroende på användningsområde. Kombinationen av detta tillsammans med hög filterkapacitet och högt luftflöde gör att man kan koppla fler maskiner till samma dammsugare.

Som hos alla maskiner i World Series sortimentet har extra kraft lagts på design, ergonomi och servicevänlighet. Scanmaskin 9000 World Series har en höj- och sänkbar cyklon för bättre transportmöjligheter. Dammsugaren är även utrustad med gedigna bakhjul samt 200 mm stora svirvelhjul fram för en enkel hantering på arbetsplatsen.

### TEKNISK DATA ELDRIVEN

<b>Spänning:</b>	400-480 V 3~
<b>Motoreffekt:</b>	7,5 kW
<b>Ström:</b>	16 Amp
<b>Max luftmängd:</b>	782 m <sup>3</sup> /h
<b>Max undertryck:</b>	225 mbar
<b>Sugslang:</b>	10m x Ø76 mm & 10m x Ø50 mm
<b>Inloppsror:</b>	Ø76 mm
<b>Grovfilter:</b>	32 teflon polyester sockfilter, 4,2 m <sup>2</sup> FT 99.5%
<b>Mikrofilter:</b>	Hepa 14, 2 x 3.9 m <sup>2</sup> 99.995%
<b>Ljudnivå:</b>	85 dB(A)
<b>Dimension:</b>	1500 x 750 x 1990/1880/1590 mm
<b>Höjjustering:</b>	1990/1880/1590 mm
<b>Vikt:</b>	340 kg
<b>Frekvens:</b>	50 Hz / 60 Hz
<b>Filter rengöring:</b>	Semi-automatisk Jetpuls

### TEKNISK DATA PROPANVERSION

<b>Motor:</b>	Kawasaki FX603
<b>Motoreffekt:</b>	18 HP
<b>Propantank:</b>	9 Kg
<b>Max luftmängd:</b>	782 M <sup>3</sup> /h
<b>Max undertryck:</b>	225 mbar
<b>Sugslang:</b>	10m x Ø76 mm and 10m x Ø50 mm
<b>Inloppsror:</b>	Ø76 mm
<b>Grovfilter:</b>	32 teflon polyester sockfilter, 4,2 m <sup>2</sup> FT 99.5%
<b>Mikrofilter:</b>	Hepa 14, 2 x 3.9 m <sup>2</sup> 99.995%
<b>Ljudnivå:</b>	80-100 dB(A)
<b>Dimension:</b>	1500 x 750 x 1990 mm
<b>Höjjustering:</b>	1990/1880/1590 mm
<b>Vikt:</b>	368 kg
<b>Frekvens:</b>	50 Hz / 60 Hz
<b>Filter rengöring:</b>	Semi-automatisk Jetpuls



### **DIN SÄKERHET ÄR VÅR PRIORITET!**

Våra industridammsugare är utrustade med ett HEPA14 filter. HEPA14 ger en extremt hög filtrering på 99,995% och tar hand om de allra minsta – så små som 0,18 µm – och farligaste partiklarna.

För säkra, enkla och dammfria byten används det beprövade säcksystemet Longopac. Våra industridammsugare uppfyller kraven för H-klass certifiering.

## FEROX 200 WORLD SERIES

142000 FEROX 200 WORLD SERIES

Ferox 200 WS är designad för att fräsa, bearbeta, hyvla, räffla och rengöra betong, asfalt, samt andra krävande material. Den fungerar även mycket bra för att ta bort vägmärkingar eller liknande. Till maskinen finns olika verktyg för olika ändamål. "Cutter drum" används för vanlig fräsning och "milling cutter drum", för borttagning av vägmärking eller beläggning.

Ferox 200 WS har flera fördelar:

- Exakt justering av höjden med hjälp av handhjul och snabbspak
- Robust konstruktion i litet format
- Bevisad pålitlighet och kvalitet
- Dammfri miljö med användning av inkopplad industridammsugare
- Kilrem med bältesspännare
- Flera olika alternativ av fräsverktyg

### TEKNISK DATA

<b>Arbetsbredd:</b>	200 mm
<b>Spänning:</b>	230 V 1~
<b>Frekvens:</b>	50 Hz
<b>Ström:</b>	12 Amp
<b>Motoreffekt:</b>	2.2 KW
<b>Rotationshastighet motor:</b>	2640 /min
<b>Vikt:</b>	58 kg
<b>Höjd:</b>	90-100 cm
<b>Längd:</b>	90-100 cm
<b>Bredd:</b>	37 cm
<b>Verktygsrotationshastighet:</b>	1750 /min
<b>Dammsugaruttag:</b>	50 mm



## FEROX 250 WORLD SERIES

172000 FEROX 250 WORLD SERIES | 172001 FEROX 250 SP WORLD SERIES

Ferox 250 WS är en aggressiv fräs med en trumdiameter på 180 mm och en skärdiameter på 57 mm. Ferox 250 WS SP (self propelled) är utrustad med hjuldrift och justerbar hastighet.

Maskinerna kan användas på flera olika typer av arbeten, från hyvling, rengöring, avkalkning till borttagning av vägmärkingar.

Till maskinerna finns olika verktyg för olika ändamål. "Cutter drum" används för vanlig fräsning och "milling cutter drum", används för borttagning av vägmärking eller beläggning.

- Tandad rem med bältesspännare
- Robust och stabil konstruktion
- Höjjustering med hjälp av handhjul och snabbspak
- Flera olika alternativ av fräsverktyg
- Möjlighet till vattenanslutning

### TEKNISK DATA

	<b>Ferox 250</b>	<b>Ferox 250 SP</b>
<b>Arbetsbredd:</b>	250 mm	250 mm
<b>Spänning:</b>	400 V 3~	400 V 3~
<b>Frekvens:</b>	50 Hz	50 Hz
<b>Ström:</b>	14,8 Amp	16 Amp
<b>Motoreffekt:</b>	7,5 kW	7,5 kW
<b>Rotationshastighet motor:</b>	2880 /min	2880 /min
<b>Vikt:</b>	124 kg	145 kg
<b>Höjd:</b>	113 cm	113 cm
<b>Längd:</b>	100 cm	100 cm
<b>Bredd:</b>	49 cm	49 cm
<b>Verktygsrotationshastighet:</b>	1571 /min	1571 /min
<b>Dammsugaruttag:</b>	70 mm	70 mm





## FEROX 320 WORLD SERIES

173000 FEROX 320 WORLD SERIES

Ferox 320 WS är en mycket kraftfull maskin tillverkad för de hårdaste applikationerna och golven. Ferox 320 WS är också utformad för att ta bort betong, asfalt, beläggningar och vägmarkeringar. Motorn på Ferox 320 WS är placerad direkt ovanför trumman, vilket ger maximalt huvudtryck. Maskinen har en ergonomisk design, med vibrationsdämpande handtag och kontrollpanel för operatörens komfort och säkerhet.

Olika verktygsalternativ finns för avlägsnande av många underlag och beläggningar. Genom att använda 300 mm variabla diamantrumblad ger det ett skärdjup på 20 mm i ett enda pass. Verktygen milling drum och cutter drum är också tillgänglig för skarvning. Maskinens ramskydd, liksom robusta, underhållsfria, fettfria lager, garanterar en längre livslängd. För en dammfri drift kan du ansluta en industridammsugare till det 70 mm stora utloppet. Maskinen har ett valfritt vatteninjektionssystem för att minska luftburet damm när du inte använder en dammsamlare. Beroende på val av verktyg kan man antingen använda Ferox 320 WS som hydralfrys eller hydralsåg.

### TEKNISK DATA

<b>Arbetsbredd:</b>	320 mm
<b>Spänning:</b>	400 V 3~
<b>Frekvens:</b>	50 Hz
<b>Ström:</b>	32 Amp
<b>Motoreffekt:</b>	15 kW
<b>Rotationshastighet motor:</b>	2640 /min
<b>Vikt:</b>	300 kg
<b>Höjd:</b>	118 cm
<b>Längd:</b>	98 cm
<b>Bredd:</b>	63 cm
<b>Verktygsrotationshastighet:</b>	1649/1644 /min
<b>Dammsugaruttag:</b>	70/120 mm



## STRIPPER 250 WORLD SERIES

184010 STRIPPER 250 WORLD SERIES

Stripper 250 World Series är en lätt och smidig golvstripper som enkelt skalar av mängder av underlag. Maskinen har en automatisk drift som kan användas vid behov. Dess kompakta design och en relativt lätt vikt gör transport och manövrering avsevärt lättare.

Maskinen kommer med 4 avtagbara vikter som säkerställer maximalt bladtryck vid svårare borttagningsarbeten. Stripper 250 World Series är en allsidig maskin med hög prestanda i kompakt och smidigt format som fungerar för många olika typer av borttagningsarbeten.

### TEKNISK DATA

<b>Arbetsbredd:</b>	250 mm
<b>Spänning:</b>	230 V 1~
<b>Frekvens:</b>	50 Hz
<b>Ström:</b>	6,3 Amp (2,5 Amp drivenhet)
<b>Total strömförbrukning:</b>	8,8 Amp
<b>Motoreffekt:</b>	1,1 kW (0,37 kW drivenhet)
<b>Rotationshastighet:</b>	2800 rpm (2800 rpm drivenhet)
<b>Vikt:</b>	122 kg
<b>Höjd:</b>	104 - 111 cm
<b>Längd:</b>	78 cm
<b>Bredd:</b>	50 cm



## STRIPPER 350 WORLD SERIES

184000 STRIPPER 350 WORLD SERIES

Stripper 350 World Series är en golvstripper som utmärker sig vid borttagning av svårare golvbeläggningar tack vare dess enastående konstruktion. Maskinen har en genomtänkt design där kombinationen av vikt och kraft står i fokus. Med Stripper 350 World Series finns möjligheten att ta bort många olika typer av underlag så som exempelvis: parkettgolv, keramiska plattor, gummimattor m.m.

Stripper 350 World Series har en automatisk drift som kan användas vid behov. De integrerade vikterna är justerbara i tre lägen, vilket säkerställer maximalt tryck vid svårare borttagningsarbeten.

För enklare transport av maskinen går det att ta av vikterna om så önskas. Handtaget är vibrationsdämpat och även justerbart så du enkelt kan justera höjden i önskat läge för maximal komfort och arbetsposition.

### TEKNISK DATA

<b>Arbetsbredd:</b>	350 mm
<b>Spänning:</b>	230 V 1~
<b>Frekvens:</b>	50 Hz
<b>Ström:</b>	8,7 Amp (2,5 Amp drivenhet)
<b>Total strömförbrukning:</b>	11,2 Amp
<b>Motoreffekt:</b>	1,5 kW (0,37 kW drivenhet)
<b>Rotationshastighet:</b>	2800 rpm (2800 rpm drivenhet)
<b>Vikt:</b>	225 kg
<b>Höjd:</b>	104 - 113 cm
<b>Längd:</b>	81 cm
<b>Bredd:</b>	50 cm



## MULTISTRIPPER

180000 MULTISTRIPPER

Scanmaskin s Multistripper är en stark självgående mattstripper som effektivt tar bort olika typer av golvbeläggningar på ett enkelt sätt. Den har en ställbar arbetshöjd och ger mycket låga vibrationer och ljudnivåer i drift.

### TEKNISK DATA

<b>Motoreffekt:</b>	0,75 kW
<b>Spänning:</b>	230 V 1~
<b>Arbetsbredd:</b>	320 mm
<b>Höjd:</b>	1000 mm
<b>Bredd:</b>	360 mm
<b>Längd:</b>	950 mm
<b>Vikt:</b>	70 kg



## MULTISTRIPPER VARIO

180000V MULTISTRIPPER VARIO

Multistripper Vario är en självgående maskin med robust konstruktion som är utrustad med två motorer. En motor för stripperfunktionen och en för hastighetsregleringen av framdrivningen. Mattstrippern är även försedd med elektromagnetisk koppling som frikopplar hjulen med en lätt knapptryckning. Multistripper Vario har en arbetsbredd på 320 mm och stripper bladet är maskinens bredaste del. Detta gör att hjulen alltid går på strippad yta, vilket ger bra grepp och rak anläggningsyta för stripperbladet. Multistripper Vario har integrerad vikthållare som kan lastas med två vikter à 25 kg.

### TEKNISK DATA

<b>Motoreffekt, motor 1:</b>	0,55 kW
<b>Motoreffekt, motor 2:</b>	0,44 kW
<b>Spänning:</b>	230 V 1~
<b>Arbetsbredd:</b>	320 mm
<b>Höjd:</b>	900 mm
<b>Längd:</b>	1060 mm
<b>Bredd:</b>	320 mm
<b>Vikt:</b>	86 kg



## FEROX 200 BLÄSTER

602000 FEROX 200 BLÄSTER

Ferox 200 Bläster är en smidig och kompakt bläster med hög prestanda. Blästern är mycket robust byggd med en svetsad ram men samtidigt väldigt användarvänlig. Möjligheten finns att sätta ihop två maskiner och då dubbla arbetsbredden. Ferox 200 Bläster har en låg totalhöjd för att koncentrera slagkraften maximalt och det finns dessutom ett "reseläge" som förhindrar skador som annars hade kunnat uppstå vid transport. Maskinen är utrustad med LED-ljus som hjälper till på arbetsytor med sämre sikt. Detta är en mycket mångsidig bläster med hög effektivitet och lång livslängd där användaren själv kan underhålla maskinen smidigt.

Säljs i ett paket tillsammans med Scan Dust Blästersug

### TEKNISK DATA

Arbetsbredd:	200 mm
Spänning:	400 V 3~
Frekvens:	50 Hz
Ström:	16 Amp
Motoreffekt:	7,5 kW
Vikt:	210 kg
Höjd:	105 cm
Längd:	148 cm
Bredd:	34 cm
Dammsugaruttag:	70 mm



## FEROX 300 BLÄSTER

603000 FEROX 300 BLÄSTER

Ferox 300 Bläster kan vara den mest mångsidiga och effektiva blästringsmaskinen inom sin klass. Avverkningsytan kan fördubblas genom att koppla ihop två stycken Ferox 300 Bläster och man kan därmed kraftigt öka produktionskapaciteten, medan den fortfarande bara kräver en operatör.

Ferox 300 Bläster är en mellanstor bläster som säljs i ett paket tillsammans med Scan Dust Blästersug. Den unika designen tillsammans med de kompakta dimensionerna gör den enkel att styra och förflytta. Ferox 300 Bläster är en mångsidig bläster som kan användas på olika typer av ytor för olika ändamål. Till exempel kan du förbereda och rengöra ytor, ta bort färg och epoxi, markeringar och gummi.

Det smarta transportläget förhindrar skador på dammkjolen under transport, lastning och lossning och den är dessutom väldigt lätt att transportera till arbetsplatsen. Den långa livslängden på förbrukningsmaterialet tillsammans med det förenklade underhållet minskar drift- och underhållskostnaderna.

Säljs i ett paket tillsammans med Scan Dust Blästersug.

### TEKNISK DATA

Arbetsbredd:	300 mm
Spänning:	400 V 3~
Frekvens:	50 Hz
Ström:	21.1 / 27.4 Amp
Motoreffekt:	11 / 15 kW
Motor Ström:	19.4 / 25.7 Amp
Roteringshastighet:	2945 / 2935 rpm
Vikt:	362 kg
Höjd:	100 cm
Längd:	175 cm
Bredd:	47 cm
Dammsugaruttag:	125 mm



## SCAN DUST BLÄSTERSUG

603500 SCAN DUST BLÄSTERSUG

Scan Dust Blästersug säljs tillsammans med blästern Ferox 200 Bläster och Ferox 300 Bläster. Denna industridammsugare imponerar med sin höga prestanda och förmåga att hantera flera applikationer från fint damm till grovt material. Scan Dust Blästersug kan sänkas för transport ned till 130 cm. Detta gör den lämplig för de flesta skåpbilar.



# BATTERIDRIVEN GLÄTTNINGSMASKIN

210000 BATTERIDRIVEN GLÄTTNINGSMASKIN

Batteridrivna Glättningsskivor för epoxibaserade beläggningssmassor för golv med färgade granuler samt golvbeläggningar av natursten.

Ingår: Maskindel, styrhandtag, 1 glättningsskiva med diameter 500 mm, 20 glättningsskivor (monterade), av och påtagningssnyckel till glättningsskivan. 3 batteribälten med batterier och 2 laddare.

## TEKNISK DATA

<b>Motoreffekt:</b>	0,2 kW
<b>Spänning batteri:</b>	24 VDC
<b>Spänning batteriladdare:</b>	230 V 1~/110 V 1~
<b>Varvtal:</b>	0-170/min
<b>Arbetsvidd:</b>	475 mm
<b>Slipbredd:</b>	700 mm
<b>Vikt:</b>	13,5 kg
<b>Mått BxHxD:</b>	55x149x25 cm



# ELDRIVEN GLÄTTNINGSMASKIN

220000 ELDRIVEN GLÄTTNINGSMASKIN

Eldriven Glättningsskiva för epoxibaserade beläggningssmassor för golv med färgade granuler samt golvbeläggningar av natursten.

Ingår: Maskindel, styrhandtag, 1 glättningsskiva med diameter 500 mm, 20 glättningsskivor (monterade), av och påtagningssnyckel till glättningsskivan.

## TEKNISK DATA

<b>Motoreffekt:</b>	0,2 kW
<b>Spänning:</b>	230 V 1~/110 V 1~
<b>Varvtal:</b>	0-170/min
<b>Arbetsvidd:</b>	475 mm
<b>Vikt:</b>	13,5 kg
<b>Mått:</b>	55x149x25 cm





## BETONGTESTKIT

Gör ditt verktygsval enklare med Scanmaskin s hårdhetstestkit för betong. Mjuka diamanter på mjuk betong eller hårda diamanter på hård betong är ingen bra kombination. Betongtestkit hjälper dig att avgöra betongytans hårdhet i enlighet med Mohs skala och därmed görs valet av vilket verktyg du ska använda enklare. Detta hjälper dig att öka produktiviteten och minska slitaget på verktygen.

Gör en enkel repa på betongytan och du kommer få veta vilken hårdhet betongen har, i enlighet med Mohs skala. Starta testet med stickan som har det lägsta numret och jobba dig uppåt tills du kan skrapa ytan. Se efter vilket nummer stickan har som gjort repa och välj sedan verktyg utefter det. Notera att detta endast är en guide för ditt verktygsval.

\* Läs mer på sida: 24

## RIVVERKTYG



### 592080 TIGER GULD

Tiger Gold är ett aggressivt verktyg som används för att riva bort beläggningar upp till 7 mm. Detta verktyg passar bäst till våra stora maskiner, Scanmaskin 650 och uppåt.

9 st/förpackning



### 592086 TWIN TIGER

Twin Tiger är ett mycket aggressivt verktyg för att riva bort tjocka beläggningar i från hårda ytor. Med verktyget Twin Tiger kan man riva bort beläggningar upp till 7 mm om man använder de större golvspinningsmodellerna så som Scanmaskin 650 och uppåt.

9 st/förpackning



### 592081 TIGER GULD MK

Tiger Gold MK är ett aggressivt verktyg som används för att riva bort beläggningar upp till 7 mm. Detta verktyg passar bäst till våra stora maskiner, Scanmaskin 650 och uppåt.

9 st/förpackning



### 592013 TIGER SILVER

Tiger Silver är ett aggressivt verktyg som används för att riva bort beläggningar upp till 4 mm. Passar alla våra maskiner.

9 st/förpackning



### 592370 RAZORBACK SILVER

Razorback Silver är ett mycket användbart verktyg för att avlägsna tunnare beläggningar upp till 3 mm. Fungerar bra för att ta bort färg, flinggolv, limrester, mattrester m.m. Razorback Silver tar bort beläggning samtidigt som den slipar ytan. Passar alla våra maskiner.

9 st/förpackning



### 592043 PIRAYA

Piraya är ett mycket användbart verktyg vid borttagning av tunnare beläggningar från betongytor, upp till 3 mm. Det fungerar mycket bra vid borttagning av färg, flinggolv, limrester och mattrester m.m. Piraya tar bort beläggningen med minsta möjliga påverkan på ytan under beläggningen. Observera att porösa och "mjuka" betonggolv kan slita på verktyget. Passar alla våra maskiner.

9 st/förpackning



### 592078 BAUTA CRUSH

BAUTA Crush är ett diamanterverktyg med stora PCD-Chips. Verktyget är mycket effektivt och aggressivt vid borttagning av golvbeläggningar samt vid fräsning av betong. Passar alla våra maskiner.

9 st/förpackning



### 521100 BUSH HAMMER

Om du vill skapa en riktigt ruffig yta med din slipmaskin kan du använda verktyget Bush Hammer. Passar enbart vår stora maskin Scanmaskin 650. Resultatet kan jämföras med ytan efter att ha använt en fräsmaskin (lytrivare) eller en blästringsmaskin.

3 st/förpackning

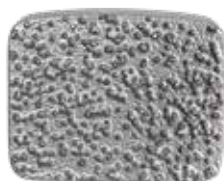
## TRÄVERKTYG



### 592044 RIV MED KLO

Riv med klo är ett segment anpassat för trägolv. Passar bra till om du vill avlägsna gammal golvbeläggning.

9 st / förpackning



### 592141 RIV GROV

Riv grov är ett verktyg anpassat för trägolv. Passar bra till grovslipning, utjämning och gamla trägolv. Passar även bra om du vill avlägsna färg eller lack.

9 st / förpackning



### 592142 RIV MEDIUM

Riv medium är ett verktyg anpassat för trägolv. Passar bra till slipning, utjämning och gamla trägolv. Passar även bra om du vill avlägsna färg eller lack.

9 st / förpackning



### SANDPAPPER

Våra sandpapper används med fördel till våra maskiner Scanmaskin 330 RS och Scanmaskin 18 vid slipning av trägolv. Sandpapperna fästs efter kardborrefästen och mellankudde. 8 olika grits: #16, #24, #36, #40, #60, #80, #100, #120.

3 st / förpackning

## BETONGSLIPVERKTYG

### BAUTA DOUBLE

Bauta Double är vår serie av diamanterverktyg som ger dig mer diamanter för pengarna. Det är effektiva och högkvalitativa slipverktyg i ett brett utbud av grovlekar och hårdheter för att passa just ditt behov.



#### BAUTA SOFT 12 MM

594510 #14/16, SOFT, RED  
594530 #30/40, SOFT, RED  
594540 #60/80, SOFT, RED

Verktyg för hård betong.  
Mohs 5-7.

9 st/förpackning

#### BAUTA MEDIUM 12 MM

594512 #14/16, MEDIUM, GOLD  
594522 #20/25, MEDIUM, GOLD  
594532 #30/40, MEDIUM, GOLD

För medium till hård betong.  
Mohs 5-3.

9 st/förpackning



#### 100500 BETONGTESTKIT

Gör ditt verktygsval enklare med Mohs hårdhetstest. Mjuka diamanter på mjuk betong är ingen bra kombination. Inte heller hårda diamanter på hård betong. Betongtestkitet hjälper dig att avgöra hårdheten på betongen och gör därmed ditt val av verktyg lättare. Med rätt verktyg ökar produktiviteten och livslängden på verktygen.



#### BAUTA HARD 12 MM

594514 #14/16, HARD, BLUE  
594534 #30/40, HARD, BLUE  
594544 #60/80, HARD, BLUE

För medel till mjuk betong.  
Mohs 2-4.

9 st/förpackning



#### BAUTA EXTREME HARD 12 MM

594536 #30/40, EXTREME HARD, BLACK

För mjuk betong. Mohs 2-3.

9 st/förpackning

### HÅRDHETSINDEX

Varje färg av varje verktyg finns i olika kornstorlekar.

HÅRDHET	MOHS	
SOFT:	5-7	Mjukt verktyg för hård betong
MEDIUM:	5-3	Mellanhårt verktyg för aggressiv slipning av hård betong
HARD:	2-4	Hårt verktyg för normalhård betong (längre livslängd)
EXTREME HARD:	2-3	Extremt hårt specialverktyg för extremt mjuk betong





## WORLD SERIES METALS

World Series Metal är ett metallbundet verktyg som har utvecklats och valts ut efter mycket test och forskning. Målet har varit att uppnå maximal produktivitet och livslängd. De "W"-formade segmenten ökar luftflödet runt verktyget, vilket hjälper till att förhindra överhettning och glasering. Detta garanterar bättre hållbarhet och högre grad av effektivitet för verktyget.

### WORLD SERIES METALS - SVART



Hårda verktyg för mjuka golv. Mohs skala 2-3

**DOUBLE**  
12 MM

591516 #16/20  
591536 #30/40  
591546 #60/80  
591566 #140/150

## WORLD SERIES METALS - **BLÅ**



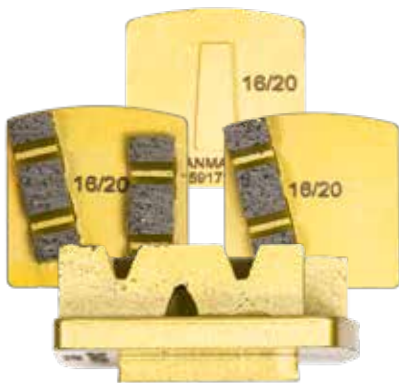
Medium hårda verktyg för vanliga golv. Mohs skala 3-5

### **DOUBLE**

**12 MM**

591514 #16/20  
591534 #30/40  
591544 #60/80  
591564 #140/150

## WORLD SERIES METALS - **GULD**



Mjuka verktyg för hårda golv. Mohs skala 5-7

### **DOUBLE**

**12 MM**

591512 #16/20  
591532 #30/40  
591542 #60/80  
591562 #140/150

## WORLD SERIES METALS - **GUL**



Supermjuka verktyg för extremt hårda golv. Mohs skala 7-9

### **DOUBLE**

**12 MM**

591510 #16/20  
591530 #30/40  
591540 #60/80  
591560 #140/150

## WORLD SERIES CERAMICS

World Series Ceramics verktyg är speciellt utformad för att få en smidig övergång från ett metallbundet verktyg till ett plastbundet. Den unika utformningen och den höga kristalldensiteten gör att verktygen kan konturera ytan samtidigt som man uppnår maximal finish. World Series Ceramics kan också användas som ett första steg för att uppnå en så kallad "salt och peppar" finish och eliminerar behovet av ett metallbundet verktyg. Alternativet Soft Bond fungerar bra på golv som får testresultat 6-7 + på Mohs-skalan.

\*\* OBS - ALLA keramiska verktyg SKA köras med låg hastighet (<2 på hastighetsvredet / 750 varv / min på propan). Om man använder högre hastigheter finns risk för skador på verktyget \*\*

### SOFT BOND

2"

590220	#50
590221	#80
590222	#100
590223	#200
590224	#400

3"

590320	#50
590321	#80
590322	#100
590323	#200
590324	#400

### MEDIUM BOND

2"

590210	#50
590211	#80
590212	#100
590213	#200
590214	#400

3"

590310	#50
590311	#80
590312	#100
590313	#200
590314	#400



## WORLD SERIES RESIN

World Series Resin är ett plastbundet diamanterverktyg som är konstruerad för att uppnå den slutliga förfiningen på ytan. Med World Series Resin kan man minimera antalet steg när man gör övergången från en finslipad yta till en högpolerad yta. World Series Resin finns tillgängliga i två primära grits, 800 och 1500, och borde nå ett glanstal på 55+ vid 800 grit och 75+ vid 1500 grit.

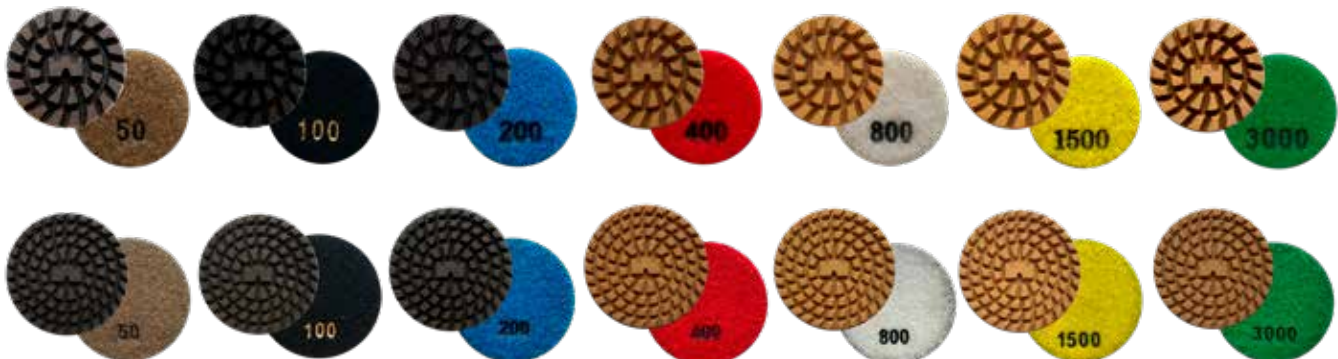
### RESINS

2"

591801	#50
591802	#100
591803	#200
591804	#400
591805	#800
591806	#1500
591807	#3000

3"

591901	#50
591902	#80
591903	#200
591904	#400
591905	#800
591906	#1500
591907	#3000





## LUTEUS

Luteus är ett hybridverktyg som fungerar mycket bra för torrpolering av ett antal olika golv och beläggningar. Det kan med fördel användas vid torrpolering av t.ex. betong och spackelprodukter och är även ett bra alternativ när det gäller lättare renovering av Terrazzogolv. Användes enbart vid torrslipning. Verktöget är lätt att applicera på våra maskiner, och har en god livslängd och flexibilitet.

<b>522501</b>	LUTEUS POLISHING DISC 5"/125 MM #50	1 st/ set	<b>523541</b>	LUTEUS POLISHING DISC 11"/280mm #50	3 st/ set
<b>522502</b>	LUTEUS POLISHING DISC 5"/125 MM #100	1 st/ set	<b>523542</b>	LUTEUS POLISHING DISC 11"/280mm #100	3 st/ set
<b>522503</b>	LUTEUS POLISHING DISC 5"/125 MM #200	1 st/ set	<b>523543</b>	LUTEUS POLISHING DISC 11"/280mm #200	3 st/ set
<b>523501</b>	LUTEUS POLISHING DISC 7"/180mm #50	3 st/ set	<b>523544</b>	LUTEUS POLISHING DISC 11"/280mm #400	3 st/ set
<b>523502</b>	LUTEUS POLISHING DISC 7"/180mm #100	3 st/ set	<b>523545</b>	LUTEUS POLISHING DISC 11"/280mm #800	3 st/ set
<b>523503</b>	LUTEUS POLISHING DISC 7"/180mm #200	3 st/ set	<b>523546</b>	LUTEUS POLISHING DISC 11"/280mm #1500	3 st/ set
<b>523504</b>	LUTEUS POLISHING DISC 7"/180mm #400	3 st/ set	<b>523547</b>	LUTEUS POLISHING DISC 11"/280mm #3000	3 st/ set
<b>523505</b>	LUTEUS POLISHING DISC 7"/180mm #800	3 st/ set	<b>523531</b>	LUTEUS POLISHING DISC 13"/330mm #50	1 st/ set
<b>523506</b>	LUTEUS POLISHING DISC 7"/180mm #1500	3 st/ set	<b>523532</b>	LUTEUS POLISHING DISC 13"/330mm #100	1 st/ set
<b>523507</b>	LUTEUS POLISHING DISC 7"/180mm #3000	3 st/ set	<b>523533</b>	LUTEUS POLISHING DISC 13"/330mm #200	1 st/ set
<b>523511</b>	LUTEUS POLISHING DISC 8,5"/210mm #50	3 st/ set	<b>523534</b>	LUTEUS POLISHING DISC 13"/330mm #400	1 st/ set
<b>523512</b>	LUTEUS POLISHING DISC 8,5"/210mm #100	3 st/ set	<b>523535</b>	LUTEUS POLISHING DISC 13"/330mm #800	1 st/ set
<b>523513</b>	LUTEUS POLISHING DISC 8,5"/210mm #200	3 st/ set	<b>523536</b>	LUTEUS POLISHING DISC 13"/330mm #1500	1 st/ set
<b>523514</b>	LUTEUS POLISHING DISC 8,5"/210mm #400	3 st/ set	<b>523537</b>	LUTEUS POLISHING DISC 13"/330mm #3000	1 st/ set
<b>523515</b>	LUTEUS POLISHING DISC 8,5"/210mm #800	3 st/ set			
<b>523516</b>	LUTEUS POLISHING DISC 8,5"/210mm #1500	3 st/ set			
<b>523517</b>	LUTEUS POLISHING DISC 8,5"/210mm #3000	3 st/ set			
<b>523521</b>	LUTEUS POLISHING DISC 9,5"/240mm #50	3 st/ set			
<b>523522</b>	LUTEUS POLISHING DISC 9,5"/240mm #100	3 st/ set			
<b>523523</b>	LUTEUS POLISHING DISC 9,5"/240mm #200	3 st/ set			
<b>523524</b>	LUTEUS POLISHING DISC 9,5"/240mm #400	3 st/ set			
<b>523525</b>	LUTEUS POLISHING DISC 9,5"/240mm #800	3 st/ set			
<b>523526</b>	LUTEUS POLISHING DISC 9,5"/240mm #1500	3 st/ set			
<b>523527</b>	LUTEUS POLISHING DISC 9,5"/240mm #3000	3 st/ set			



## WOD - WET OR DRY

WOD är vårt unika system som gör det möjligt att slipa och polera nya och gamla naturstengolv både med och utan vatten. Det är ett enkelt och snabbt slip- och poleringssystem som ger högblanka naturstengolv.

WOD-systemet är enkelt och resulterar i en utmärkt polering för alla typer av naturstengolv.

Finns tillgänglig i storlekarna: 180 mm, 215 mm, 240 mm, 330 mm och grits: 50, 100, 200, 400, 800, 1500, 3000.



## SCANPAD DANCERS

ScanPad Dancer är vår effektiva och lättanvända diamantimpregnerade PAD-rondell för polering och underhåll av blanka golv. Du kan enkelt underhålla olika typer av golv, så som industrigolv, terazzo, natursten och plastgolv. ScanPad Dancers kan också användas i slutet av vårt poleringssystem World Series floor för blanka betonggolv.

ScanPad Dancer finns i fyra olika grovlekar:  
Nr 1 Röd #400, Nr 2 Blå #800, Nr 3 Gul #1500, Nr 4 Grön #3000.

ScanPad Dancer finns i tio olika storlekar:  
7", 8", 9", 11", 13", 15", 16", 17", 18", 20"





32



move/edition



MADE IN SWEDEN



# SLIPGUIDE

Att polera betong är en process som innebär att bearbeta en betongyta i flera olika steg tills önskat resultat uppnått. Beteckningen "betongpolering" används ofta löst och kan innehålla allt från en tvåstegsslipning och impregnering till slipning med 8 steg som resulterar i en högblank spegelfinish. Det hela handlar om förädling. Polering av en betongyta innebär att man börjar att slipa med ett grovt diamantverktyg (lågt grit\* tal) och förfinar detta till ett finare och finare diamantverktyg (høgt grit tal) tills önskat resultat uppnås. Ett vanligt misstag är att hoppa över några av stegen för att skynda på processen. Detta orsakar endast överdrivet slitage på diamantverktygen och tar vanligtvis mycket längre tid. Det är lätt att dela upp processen med betongpolering i tre huvudkomponenter: slipning, finslipning och polering.

I följande avsnitt kan du läsa mer om Scanmaskin s slipsystem "World Series Floor", men även olika guider för borttagning av gammal beläggning och slipning för andra underlag än betong. Guiden innehåller handfasta tips vid slipning och olika sliptekniker.

\*Grit. Engelskans ord för "korn". Används när man beskriver kornstorleken på diamanterna i verktyget, förkortas ofta med # i beskrivningar.





Hur man får ett

# WORLD SERIES GOLV

Det finns **TRE** olika system som kan användas för att uppnå en matt, blank eller super blank yta. Vi kallar dem för **WORLD SERIES MATT**, **WORLD SERIES HF** (hög finish) och **WORLD SERIES VHF** (Mycket hög finish).

Tänk på att det här är bara de tre vanligaste slutresultaten och det finns alltid variationer i vilken nivå man önskar. För att uppnå varje finish finns det några olika kombinationer av metall- och keramiska verktyg som kan användas.

World Series Ceramic #400 är ett bra övergångsverktyg för att sedan fortsätta med våra plastbundna World Series Resins som används för avslutande polering. Övergångsstegen är väldigt viktiga, eftersom de omvandlar ytan från en grov och öppen yta till ett tätt och fast golv.

## WORLD SERIES FLOOR (GRUNDSTEG)

1.

Starta med valfri grit av verktyget **WORLD SERIES METAL** för att nå önskad exponering av ballasten. Avsluta med world series metals #60/80.



**WORLD SERIES METALS #60/80**

Se mer på sid: 26-27

2.

Applicera minst ett lager av en betonghårdare, exempelvis **TYROLIT DENSIFIER 3**. Följ tillverkarens instruktioner för att nå full täckning av ytan.



**TYROLIT DENSIFIER 3**

Läs mer:  
[www.tyrolit.com](http://www.tyrolit.com)

3.

Fortsätt med verktyget **WORLD SERIES CERAMIC**. Starta med #80 och avsluta med valfri grit, förslagsvis #400.



**WORLD SERIES CERAMIC**

Se mer på sid: 28

Efter grundsteget kan du om du vill gå vidare till valfritt slutsteg - HÖG FINISH (HF) eller MYCKET HÖG FINISH (VHF)



## KOM IHÅG

Det är väldigt viktigt att välja rätt verktyg utifrån ditt betonggolvs hårdhet. Med hjälp av betongtestkitet\* får du rekommenderat verktyg för ditt betonggolvs utifrån ett hårdhetsindex!

\* Läs mer på sida: 22 och 24

## WORLD SERIES FLOOR HF (HÖG FINISH)

FÖR HÖG FINISH (HF) (mest vanlig) rekommenderas följande två metoder:  
Avsluta den metallbundna slipningen med World Series Metals i # 60/80 och fortsätt sedan med:  
World Series Ceramic: 50> 100> 400 eller World Series Ceramic: 80> 200> 400

4.

Fortsätt med **WORLD SERIES RESIN #800**.  
Alternativt Luteus Pads. Bearbeta ytan två eller fler gånger för bästa resultat.



**WORLD SERIES RESIN #800**  
Se mer på sid: 28

5.

Applicera en ytskyddande produkt, exempelvis **TYROLIT SEALER 50**.



**TYROLIT SEALER 50**  
Läs mer:  
[www.tyrolit.com](http://www.tyrolit.com)

6.

Polera ytan med pads av naturfibrer **SCANPAD DANCER, #1500**.



**SCANPAD DANCER, #1500**  
Se mer på sid: 30

## WORLD SERIES FLOOR VHF (VÄLDIGT HÖG FINISH)

FÖR MYCKET HÖG FINISH (VHF) rekommenderas följande metod:  
Avsluta den metallbundna slipningen med World Series Metals i # 60/80 och fortsätt sedan med World Series Ceramics 50> 80> 100> 200> 400

4.

Fortsätt med **WORLD SERIES RESIN #800**. Alternativt Luteus Pads. Bearbeta ytan två eller fler gånger för bästa resultat.



**WORLD SERIES RESIN #800**  
Se mer på sid: 28

5.

Fortsätt med **WORLD SERIES RESIN #1500**. Alternativt Luteus Pads. Bearbeta ytan två eller fler gånger för bästa resultat.



**WORLD SERIES RESIN #1500**  
Se mer på sid: 28

6.

Applicera en ytskyddande produkt, exempelvis **TYROLIT SEALER 50**.



**TYROLIT SEALER 50**  
Läs mer:  
[www.tyrolit.com](http://www.tyrolit.com)

7.

Polera ytan med pads av naturfibrer, **SCANPAD DANCER, #1500**, följt av **#3000**.



**SCANPAD DANCER #1500, #3000**  
Se mer på sid: 30

## KOM IHÅG

OBS! Det är väldigt viktigt att rengöra ytan noggrant efter varje sliptillfälle, antingen med en dammsugare eller med en skurmaskin med endast vatten.



# WORLD SERIES FLOOR MATT (MATT FINISH)

1.

Starta med valfri grit av verktyget **WORLD SERIES METAL** för att nå önskad exponering av ballasten. Avsluta med world series metals #60/80.



**WORLD SERIES METALS #60/80**

Se mer på sid: 26-27

2.

Fortsätt med verktyget **WORLD SERIES CERAMIC** för att uppnå en repfri, finslipad yta. (#80)



**WORLD SERIES CERAMIC #80**

Se mer på sid: 28

3.

Applicera ett lager av en **BETONGHÄRDARE**, exempelvis Tyrolit Densifier 3. Följ tillverkarens instruktioner för att nå full täckning av ytan.



**TYROLIT DENSIFIER 3**

Läs mer:  
[www.tyrolit.com](http://www.tyrolit.com)

4.

Fortsätt med verktyget **WORLD SERIES CERAMIC** för att uppnå en repfri, finslipad yta. (#100)



**WORLD SERIES CERAMIC #100**

Se mer på sid: 28

5.

Applicera en matt skyddande ytprodukt, exempelvis **TYROLIT DUO 30**



**TYROLIT DUO 30**

Läs mer:  
[www.tyrolit.com](http://www.tyrolit.com)

## SLIPNING AV GRANIT, MARMOR & NATURSTEN

1.

Börja med att slipa ner ytan, om du behöver få bort djupa repor i stenen, med **BAUTA DUBBEL VIT ELLER GRÖN** (beroende på golvet's beskaffenhet), ett mediumhårt verktyg med mycket finkorniga diamanter, som funkar att både torr och våtslipa med. Vid slipning av granit rekommenderar vi att använda vatten.



**BAUTA DUBBEL VIT**

Se mer på sid: 24

2.

Efter steg 1 rekommenderar vi att slipa med **BAUTA DUBBEL GUL**. Detta för att eliminera risken för eventuella sliposor efter Bauta Dubbel Vit. Det fungerar fint att slipa både vått och torrt med Bauta Dubbel Gul. Använd alltid vatten vid slipning av granit.



**BAUTA DUBBEL GUL**

Se mer på sid: 24

3.

Fortsätt med **WOD GRÅ**. Om slipning inte är nödvändig börjar du direkt med **WOD GRÅ**, som då blir ditt första steg. WOD Grå är ett unikt verktyg som gör både vått och torrpolering möjlig. När du polerar granit rekommenderar vi att alltid använda vatten, eller minst fuktar ytan.



**WOD GRÅ**

Se mer på sid: 30

4.

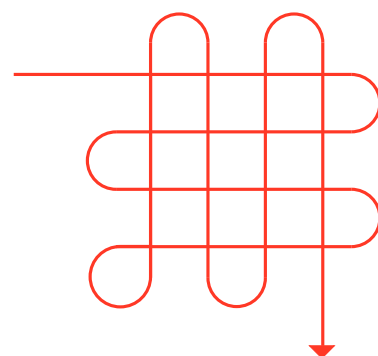
Fortsätt med **WOD** Svart, blå, röd, vit, gul samt grön.





## SLIPTEKNIK

Att arbeta korsvis över ytan (från norr till syd därefter öst mot väst) är att rekommendera, både vid byte av verktyg och även när man slipar mer än en gång med samma grit. Denna metod ger en mer konsekvent bearbetning av ytan och hjälper till att undvika synliga linjer i golvet, så kallade sliprosor. Förutom att slipa i ett korslikt mönster kan man också använda ett diagonalt arbetssätt för att skapa en tredje slipvinkel vilket kan förbättra slipprocessen.



### SLIPNING

World Series Metal är ett aggressivt metallbundet diamantverktyg som skär ner golvet till rätt nivå och korrigerar eventuella avvikelser i ytan. Exponeringen av ballasten kan också bestämmas vid detta skede i slipprocessen.

### FINSLIPNING

World Series keramiska verktyg är ett övergångsverktyg som används vid övergången mellan ett metallbundet och ett plastbundet verktyg. De keramiska verktygen avverkar en lagom mängd material samtidigt som den effektivt tar bort eventuella repor och ger en mycket fin yta som är redo för polering.

### POLERING

World Series Resin är ett plastbundet högkornigt verktyg som används för att polera ytan till maximal finish. Poleringsverktygen ger golvet glans och denna glans ökar för varje grit nivå man adderar.

### KANTSLIPNING

Börja alltid med att slipa kanterna och fortsätt sedan med övrig slipning. Behåll det här mönstret genom de olika stegen. På detta sätt kan den stora slipmaskinen rensa bort de repor som kantverktyget skapat och om det finns några rester kvar från kantslipningen så kan detta korrigeras innan golvet behandlas med den större slipen.

### UNDERHÅLL

Underhållet av ett polerat betonggolvet blir ofta åsidosatt. Kom ihåg att ett polerat betonggolvet bara kommer att fungera optimalt om det ständigt underhålls och med rätt underhåll kan det hålla i flera decennier. Det första steget är att hålla golvet rent. Skura bort smuts från golvet med vatten för att hålla ytan ren och blank, använd till exempel en skurmaskin eller större mopp. Vid behov kan man tillsätta neutrala rengöringsmedel eller impregnering. Man kan även använda sig av poler pads, ScanPad dancer. Padsen finns i 4 olika färger för både rengöring och för att uppnå en önskad glansnivå.



## SLIPNING AV BROAR, GARAGE OCH PARKERINGSDÄCK

För slipning av broar, garage och parkeringsdäck lämpar sig en av våra större slipmaskiner, som Scanmaskin 650 och uppåt. För bäst och snabbast resultat rekommenderar vi en av våra slipmaskiner som har radiostyrning, Scanmaskin 28/32 World Series RC.

1

Ta bort det gamla ytskiktet och slipa fram en ren betongyta med **TWIN TIGER, TIGER GULD MK ELLER PIRAYA**.



**TWIN TIGER, TIGER GULD MK, PIRAYA**  
Se mer på sida: 23

2

Om du behöver få bort grova repor efter användandet av **TIGERVERKTYGET** kan du göra det med hjälp av **BAUTA DUBBEL SVART** eller **WORLD SERIES METALS** i 16/20 och valfri hårdhet.



**BAUTA DUBBEL BLACK WORLD SERIES METALS**  
Se mer på sida: 24 & 26

## SLIPNING AV TRÄDÄCK

1

Ta bort det gamla ytskiktet och jobba fram en ren träyta med verktyget **RIV MED KLO**.



**RIV MED KLO**  
Se mer på sida: 23

2

Om du behöver få bort grova repor efter användningen av Riv med Klo kan du göra det med hjälp av **RIV GROV ELLER RIV MEDIUM**.



**RIV GROV, RIV MEDIUM**  
Se mer på sida: 23



## SLIPNING AV TRÄGOLV

För slipning av trä och parkettgolv rekommenderar vi vår Scanmaskin 18.  
Följ nedanstående steg för att få ett optimalt resultat, glöm inte att dammsuga golvet ordentligt mellan de olika stegen:

**1**

Om du behöver avlägsna gammal golvbeläggning bör du använda verktyget **RIV MED KLO**.



**RIV MED KLO**  
Se mer på  
sida: 23

**2**

För grovslipning, utjämning och gamla trägolv rekommenderar vi verktyget **RIV GROV**. Detta gör du även om du behöver avlägsna färg eller lack. Resultatet blir ett utjämnat och rent trägolv.



**RIV GROV**  
Se mer på  
sida: 23

**3**

Om du följt tidigare steg rekommenderar vi dig att använda verktyget **RIV MEDIUM** innan du fortsätter till nästa steg.



**RIV MEDIUM**  
Se mer på  
sida: 23

**4**

Om du redan har ett jämt golv utan någon beläggning är detta ditt första steg. Sätt på kardborrefästena och mellankudden, fäst därefter sandpappret. Inled med **SANDPAPPER #24** eller #40, det är alltid bäst att börja med ett finkornigt sandpapper för att optimera slipprocessen.

Fortsätt och slipa med sandpapper #60.  
Fortsätt med sandpapper #100.  
Fortsätt med sandpapper #120.



**SANDPAPPER**  
Se mer på  
sida: 23

Den slipade ytan är nu klar för impregnering med olja eller lack.

## BORTTAGNING AV GAMMAL GOLVBELÄGGNING UPP TILL 7 MM

Till detta rekommenderar vi att våra större slipmaskiner används. Från Scanmaskin 650 och upp till Scanmaskin 28/32 World Series RC.

- 1** Använd verktyget **TWIN TIGER** alternativt **TIGER GULD MK**.



**TWIN TIGER  
TIGER GULD MK**  
Se mer på sid: 23

- 2** För att ta bort repor efter **TIGERVERKTYGET** rekommenderar vi användning av verktyget **BAUTA DUBBEL SVART** eller **WORLD SERIES METAL, 16/20** i valfri hårdhet.



**BAUTA DUBBEL  
WORLD SERIES METAL**  
Se mer på sid: 24 & 26

## BORTTAGNING AV GAMMAL GOLVBELÄGGNING UPP TILL 4 MM

Till detta rekommenderar vi att du använder någon av våra mindre slipmaskiner, från Scanmaskin 330 och upp till Scanmaskin 500 PD.

- 1** Använd verktyget **TIGER SILVER** alternativt **RAZORBACK**.



**TIGER SILVER  
RAZORBACK**  
Se mer på sid: 23

- 2** För att avlägsna repor efter **TIGERVERKTYGET** rekommenderar vi att du använder verktyget **BAUTA DUBBEL SVART** eller **WORLD SERIES METAL, 16/20** i valfri hårdhet.



**BAUTA DUBBEL SVART  
WORLD SERIES METAL**  
Se mer på sid: 24 & 26

- 3** Här rekommenderar vi att du använder verktyget **BAUTA DUBBEL BLÅ**, om du har riktigt hård betong rekommenderar vi vårt gula eller guldgiga **WORLD SERIES METAL** verktyg i 16/20.



**BAUTA DUBBEL BLÅ  
WORLD SERIES METAL**  
Se mer på sid: 24 & 26

## FÖRARBETE INNAN NY BELÄGGNING TJOCKARE ÄN 0,5 MM

Här rekommenderar vi att du använder verktyget **BAUTA DUBBEL SVART**, för riktigt hård betong använd vårt gula eller guldgiga **WORLD SERIES METAL** verktyg i 16/20.

Om du vill skapa en riktigt ruffig yta med din slipmaskin Scanmaskin 650 kan du använda verktyget **BUSH HAMMER** på beläggning som är 3 mm. Resultatet kan jämföras med ytan efter att ha använt en fräsmaskin eller en blästringsmaskin.



BAUTA Double Black S



World Series Metal, 16/20



Bush hammer



Verktyg för den bästa

# YTBEHANDLINGEN

									
	16/20 World series metals	Bauta Crush	Razorback	Tiger guld	Tiger guld MK	Twin tiger	Tiger silver	Piraya	Bush hammer
Lim	✓ Ja	✓ Ja	✓ Ja	✗ Nej	✗ Nej	✗ Nej	✗ Nej	✓ Ja	✗ Nej
Färg	✓ Ja	✓ Ja	✓ Ja	✗ Nej	✗ Nej	✗ Nej	✓ Ja	✓ Ja	✗ Nej
Epoxy	✗ Nej	✓ Ja <1mm	✓ Ja <3mm	✓ Ja >3mm	✓ Ja <3mm	✓ Ja <3mm	✓ Ja	✓ Ja <1mm	✓ Ja
Grova ytor	✓ Ja	✓ Ja	✓ Ja	✓ Ja	✓ Ja	✓ Ja	✓ Ja	✗ Nej	✓ Ja
Fogar och ryggar	✓ Ja	✓ Ja	✓ Ja	✓ Ja	✗ Nej	✗ Nej	✓ Ja	✗ Nej	✗ Nej

# **SCANMASKIN**

**MACHINES-MINERALS-KNOW-HOW**

**SCANMASKIN SWEDEN AB**

Huvudkontor

Box 187

SE-437 22 Lindome

Tel: 031-99 49 70

Email: [info@Scanmaskin.se](mailto:info@Scanmaskin.se)

**Besöksadress**

Heljesvägen 10

437 36 Lindome

**[www.Scanmaskin.se](http://www.Scanmaskin.se)**